



1. Product Name

Snoezelen® Snug

2. Product Code

19272

3. Colour

As above

4. Brief Description

The Snoezelen® Snug provides a multi-sensory environment designed for exploration, stimulation and relaxation. Easy to assemble and ideal for those who have limited space. Can be disassembled for storage.

5. Contents

- 1 x padded floor
- 1 x roof
- 4 x walls with Tac-tiles already attached

6. Snoezelen® Stimulations

- Touch
- Sight
- Sound

7. Best Use

A portable piece of equipment that can be assembled and disassembled for storage.

8. Compatible ROMPA® Products

ROMPA® offer a range of practical, rehabilitation, healthcare and sensory resources for people who have a range of needs. Please look at www.rompa.com for our full range.

9. Starting Up

- Choose an appropriate and safe location for the activity

10. Detailed Description

Provides a multi-sensory environment designed for exploration, stimulation and relaxation. Easy to assemble and ideal for those who have limited space. Can be disassembled for storage. Equipped to suit every possible situation. The sensory hut includes a padded floor, four walls, and a PVC roof. The walls, both inside and out, feature a different tactile sensation.

11. Safety

Always supervise the use of this product.

- Do not stand on the roof of the Supa Sensory Hut – it is not intended to be climbed on.

12. Technical Specification

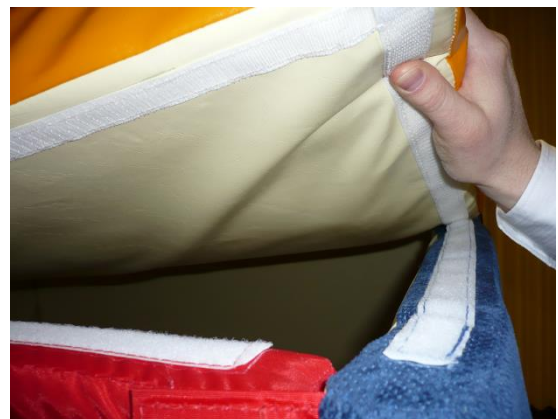
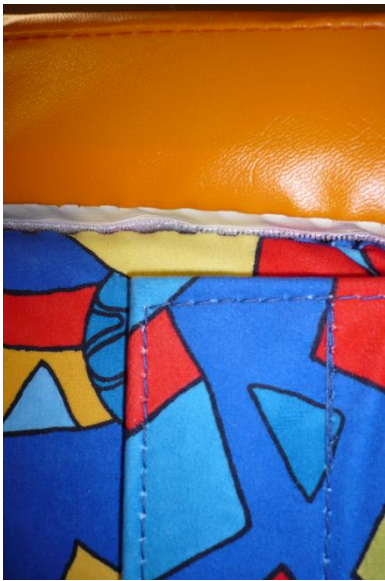
Size: 145W x 145L x 165Hcm

13. Installation

Two people are needed to assemble this product.

Secure the walls around the floor using the attached Velcro®. It is easiest to put two walls together first then push the floor mat in place and finally attach the two last walls. There is no wrong combination for attaching the walls but it is recommended that the doorway is opposite the mirror and the Tac-tiles are on each side. For aesthetic reasons, you may wish to make sure the colour of the Velcro flaps matches the colour of the wall they are attached to e.g. green flap to green wall. Once all four walls are in place, attach the roof, again using the Velcro. The cream side of the walls should be inwards.

Remove the protective film off the mirror before use.



14. Care and Maintenance

Ideally store flat. Do not place heavy items on the stored product – this may put too much pressure on the wood interior and make future assembly difficult.

ROMPA® Soft Cushioning is made from high quality durable vinyl, PU Nylon or Soft & Silky with a high grade of fire retardant soft foam. ROMPA® Soft Cushioning exceeds all European Standards for fire retardancy for the combined use of vinyl/PU Nylon/Soft & Silky and plastic foam. If you look after your soft cushioning it should give you many years of service.

Nonetheless, please observe the following:

1. Vinyl will crack, tear and “rub off” if subjected to sharp objects or continual rubbing by hard objects.
Avoid shoes, buckles or sharp/hard objects.
2. Organize a regular cleaning schedule.
3. Wipe off accidental marks/liquids using a mild detergent and a damp cloth, avoiding excessive amounts of water. Do not use cleaners with abrasives in them or solvent-based cleaners such as trichloroethane or carbon tetrachloride. Liquid detergents used to wash cups/plates etc. are ideal. Do not steam clean.
4. From time to time lift floor cushions to clean all surfaces and the floor underneath.

15. Troubleshooting

Not applicable

Further copies of these instructions can be downloaded at www.rompa.com

We hope you find our instructions invaluable. If you have any suggestions for improving them further your comments will be greatly received – please contact us at

producthelp@rompa.com



1. Produit

Cabine Sensorielle Supa

2. Code

19272

3. Couleur

Selon l'image

4. Brève Description

La cabine sensorielle Supa vous offre un environnement multi-sensoriel qui est produit pour encourager l'exploration, la stimulation et la relaxation.

5. Contenu

- 1 x sol
- 1 x plafond
- 4 x murs avec les Tac-tiles déjà attachés

6. Stimulations Snoezelen®

- Toucher
- Vue
- Ouïe

7. Usage

On peut monter ce produit et le démonter facilement pour l'entreposer.

8. Produits Compatibles de ROMPA®

Prière de visiter www.nenko.fr

9. Fonctionnement

- Choisir un lieu convenable pour la Cabine

10. Description

La cabine sensorielle Supa vous offre un environnement multi-sensoriel qui est produit pour encourager l'exploration, la stimulation et la relaxation. La cabine est montée facilement et vous pouvez l'ajuster à chaque situation. La cabine sensorielle inclut un revêtement au sol, 4 murs et un plafond en pvc. Les murs (à l'intérieur et à l'extérieur) offrent des sensations tactiles différentes. Il est interdit de monter sur la cabine.

11. Sûreté

Il faut toujours surveiller l'usage ce produit.

- Il est interdit de monter sur la cabine

12. Caractéristiques Techniques

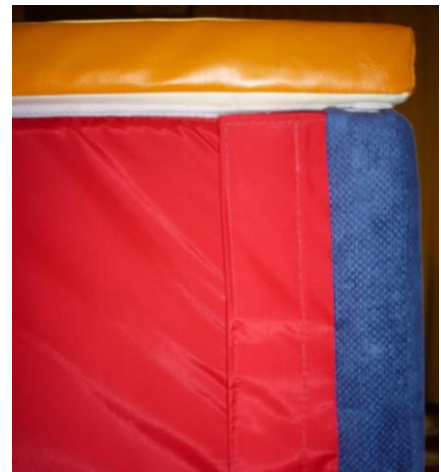
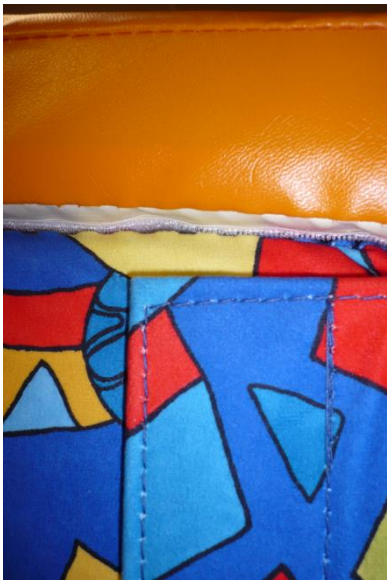
Dim. : 145 cm largeur x 145 cm longueur x 165 cm hauteur.

13. Installation

Deux personnes devraient assembler ce produit ensemble.

Reliez les murs autour du sol en vous servant du Velcro attaché. La façon la plus facile d'assembler ce produit est de faire un coin (relier deux murs) et puis d'introduire le sol dans le coin. Après, on attache les deux derniers murs. On peut relier les murs dans n'importe quelle combinaison, mais nous vous conseillons de mettre la porte en face du miroir pour que les murs aux Tac-tiles fassent face. Pour une finition plus belle, la couleur des rabats au Velcro peut correspondre à celle des murs ex. attachez le rabat vert au mur vert. Dès que tous les murs soient en position, attachez le plafond. Les côtés de couleur crème soient à l'intérieur de la Cabine.

Enlevez le film protecteur du miroir.



14. Soin et Entretien

Entreposez ce produit à plat. Ne pas mettre des objets lourds sur ce produit (pendant l'usage et l'entreposage). Sinon on risque déformer le bois à l'intérieur des murs, et l'assemblage sera plus difficile.

Les coussins de ROMPA® sont en vinyle ou PU tramé nylon ou tissu Doux et Soyeux robuste et du mousse ignifugé. Ces coussins dépassent toute norme pour des produits en mousse et vinyle/PU tramé nylon/tissu Doux et Soyeux. Soignez vos coussins pour les faire durer longtemps.

Notez:

1. Evitez les chaussures, les boucles et les objets pointus et tranchants. Ne pas frotter les objets contre le tissu, surtout le vinyle. Sinon le tissu fêlera, se déchira et la surface s'usera.
2. Organisez un programme de nettoyage.
3. Essuyez des taches en vous servant d'un chiffon humecté et un produit de nettoyage doux. Ne pas se servir de beaucoup de l'eau. Evitez des détachants abrasifs ou des solvants comme trichloroethane ou carbone tetrachloride. On peut se servir d'un produit pour la vaisselle. Ne pas nettoyer à vapeur.
4. De temps en temps, levez les coussins pour nettoyer toutes les surfaces et pour nettoyer le sol au-dessous.

15. En cas de problèmes

N'applique pas



1. Nome do Produto

Cabana Supra Sensorial da ROMPA®

2. Código do Produto

19272

3. Cor

como a imagem

4. Descrição Breve

A cabana sensorial oferece um ambiente multi-sensorial concebido para exploração, estimulação e relaxamento. A cabana é facilmente levantada e pode ser adaptada e equipada para satisfazer todas as situações possíveis.

5. Conteúdo

- 1 x chão almofadado
- 1 x telhado
- 4 x paredes

6. Estimulação Snoezelen®

- Tato
- Visão
- Som

7. Melhor Utilização

A cabana é facilmente levantada e pode ser adaptada e equipada para satisfazer todas as situações possíveis.

8. Compatibilidade com Produtos ROMPA®

Veja www.rompa.com

9. Começar

- Instalar em um local seguro

10. Descrição Detalhada

A cabana sensorial oferece um ambiente multi-sensorial concebido para exploração, estimulação e relaxamento. A cabana é facilmente levantada e pode ser adaptada e equipada para satisfazer todas as situações possíveis. A cabana sensorial inclui chão almofadado, quatro paredes e um telhado em PVC. As paredes interiores e exteriores caracterizam-se por diferentes sensações táteis. A cabana não é para se escalar. Este artigo tem madeira e um fecho só para fins do fabrico.

11. Segurança

Supervisione a utilização deste produto

- A cabana não é para se escalar.

12. Especificações Técnicas

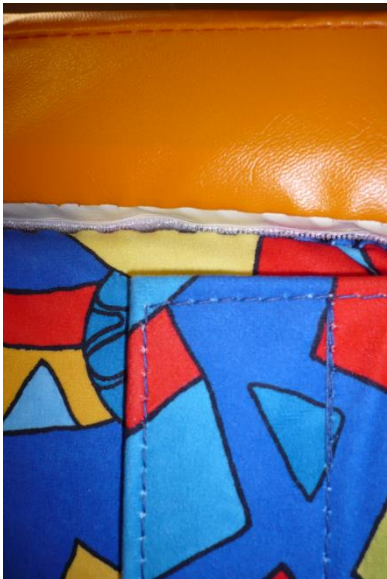
Tamanho: 145 Larg. x 145 Comp. x 165cm Alt.

13. Instalação

São necessárias duas pessoas.

Fixe as paredes ao redor do chão usando o Velcro®. Uma vez que todas as quatro paredes estão no lugar, anexar o telhado , mais uma vez usando o Velcro®.

Retire a película protetora no espelho antes de usar.



14. Cuidado e Manutenção

Os produtos almofadados ROMPA são fabricados a partir de vinil de grande qualidade e durabilidade, Nylon ou Macio & Sedoso com espuma macia e elevado grau de resistência ao fogo. Os produtos almofadados ROMPA excedem todos as normas europeias relativamente à resistência ao fogo no que diz respeito à combinação da utilização de vinil/Nylon/Macio & Sedoso e espuma moldável. Se tiver os devidos cuidados com estes tipo de produtos, estes poderão oferecer-lhe muitos anos de utilização.

Mas tenha em atenção os seguintes aspectos: -

1. O vinil irá estalar, rasgar e “sair” caso seja sujeito a objectos pontiagudos ou contínua fricção de objectos duros. Evite a utilização de sapatos, fivelas ou objectos afiados/pontiagudos.
2. Organiza um horário regular de limpeza.
3. Limpe qualquer marca accidental ou líquido que possa ter sido derramado, utilizando um detergente suave e um pano húmido, evitando grandes quantidades de água. Não utilize produtos de limpeza abrasivos ou à base de solventes tal como tricloreto ou tetracloreto carbónico. Detergentes líquidos que são usados para lavar copos/pratos, etc. são ideais. Não faça limpeza a vapor.
4. De tempos a tempos levante o chão almofadado para limpar toda a superfície e o chão por baixo dele..

15. Resolução de Problem

Não aplicável