

## **1. Product Name**

Light Source by ROMPA®

## **2. Product Code**

19210

## **3. Colour**

White exterior

## **4. Brief Description**

With LED technology, this Wi Fi light source is cool-running and maintenance-free.

## **5. Contents**

- 1 x light source
- 1 x power lead

## **6. Snoezelen® Stimulations**

- Sight

## **7. Best Use**

Use with fibre optics, Starcloths and Milky Way Carpets in a darkened environment.

## **8. Compatible ROMPA® Products**

17903 etc – Super Safe Plastic Fibre Optics

20473 etc – Jumbo 'Bamboo' Fibre Optics

21748 – Shimmering Curtain

17557 etc – Ultra Violet Fibre Optics

17051, 17052 – Starcloths

11726, 14726 – Milky Way Carpet

Wi Fi controllers (see below)

## **9. Starting Up**

- Slide the boss of your fibre optics, Starcloth or Milky Way Carpet into the circular hole in the front face of the light source.
- Tighten the screw on the top of the unit to secure the fibre optics into the unit.
- Connect the power lead.
- Using the ON/OFF switch at the back of the light source, switch the light source on.

## **10. Detailed Description**

With LED technology, this Wi Fi light source is cool-running and maintenance-free. Compatible with an interactive device such as Colour Changing Panel, Wi Fi Microphone, Talking Cubes or 8 Colour Wirefree Controller. Ideal for sensory stimulation, colour recognition, and developing the understanding of cause and effect. Compact and can be wall-mounted.

## **11. Safety**

- Always supervise the use of this product, especially with fibre optics.
- Install the light source out of reach of clients.
- The light source is to be used in dry environments. Allow unrestricted airflow around the light source. The ambient temperature should not exceed 40°C.
- Do not allow clients to pull on the fibre optics.
- Should you need to remove the fibre optics, remove the boss with care – release the screw – do not just pull these out with force.

## 12. Technical Specification

Size:	18 x 8 x 5cm, cable 175cm long
Weight:	470g
Input:	100-240v AC 50/60Hz 0.25A
Output:	12v DC 1.25A 15W max
CE:	Meets the requirements of BS EN 9001-2000
UK plug:	13 amp

## 13. Installation

1. Consider the following when choosing the location of your light source:
  - Access to a plug
  - The light source should be installed out of reach of clients
  - The light source is to be used in dry environments
  - If using a shelf or bracket check that these can comfortably hold the weight of the unit
  - Fibre optic products are most visually effective in a darkened environment, not in bright lighting conditions
2. Slide the boss of your fibre optics, Starcloth or Milky Way Carpet into the circular hole in the front face of the light source. When using this with fibre optics, it may be necessary to adjust the position of the boss in the port (i.e. not completely pushed in as far as possible) to allow as many strands as possible to be illuminated.
3. Tighten the screw on the top of the unit to secure the fibre optics into the unit.  
**Please note:** if you remove the cover from the light source you have to remove the screw from the top which holds the fibre optics in.
4. Connect the power lead. If the fit does not seem tight, 'wiggle' the lead into the light source, whilst pushing at the same time.
5. Using the ON/OFF rocker switch at the back of the light source, switch the light source on.

### **Wi Fi compatibility**

This unit is Wi Fi compatible, and therefore will respond wirelessly to the following products:

- 18870, 20402 - Talking Cubes
- 22871 Colour Command Centre™
- 19214 - Colour Changing Panel
- 19847, 21006 - 8 Colour Wirefree Controller
- 22716 ROMPA® Wi Fi Colour Control Bumpas – Set of 8
- 22867 Wireless Colour Controller Wall Mat
- 19939 – Wi Fi Interactive Carpet Switch Set
- 21917 – Wi Fi Microphone by ROMPA®
- 21918 Wi Fi Override Transmitter
- 20848, 21098 Sensory Magic Touch Screen
- 21728 ROMPA® Wi Fi App Control Box

When activated by a Wi Fi controller, the Rompa® Light Source will automatically change colour to that selected for 1 minute, before resuming automatic mode.

## 14. Care and Maintenance

1. This light source contains LEDs which typically last thousands of hours. Therefore it will not be necessary to change any bulbs.
2. If removing your fibre optics etc, first unscrew the screw that secures these in place - do not just pull them out.

## 15. Troubleshooting

In the unlikely event of product failure, please check the following:

***Problem: No light***

- Check that the mains power lead connector is pushed firmly into the light source
- Check the fuse that is in the Mains Power connector fitted to the back of the light source
- Check the fuse in the plug (if UK plug fitted). This should be a 5A standard mains fuse
- Remove any connection to the round black 5 pin socket on the back of the light source.
- Turn the light source OFF, wait 1 minute and then turn ON again.

***Problem: Insufficient Brightness from the Light Source***

- Ensure that the fibre optic harness is pushed into the front of the light source, and adjusted (pulled away slowly from the very end of the port) to illuminate as many strands as possible. Tighten the top screw on the light port on the front of the light source to prevent the harness from being pulled out.

***Problem: Light source sometimes changes colour randomly, and then goes back to its preprogrammed sequence.***

- The light source may be picking up Wi Fi signals from somebody nearby who has a Colour Changing Panel, or 8 Colour Wirefree Controller (or a Sensory Magic room) etc.

***Problem: Wi Fi signals from 2 different nearby rooms are interfering with each other.***

- If you have 2 neighbouring rooms each using Wi Fi products, then the devices in both rooms can be controlled by any nearby Wi Fi controllers. An "All-In-One" Controller would be required to alter the wireless settings to operate without interfering with one another.

Further copies of these instructions can be downloaded at [www.rompa.com](http://www.rompa.com)

We hope you find our instructions invaluable. If you have any suggestions for improving them further your comments will be greatly received – please contact us at

[producthelp@rompa.com](mailto:producthelp@rompa.com)



## **1. Produit**

Source Lumineuse ROMPA®

## **2. Code**

19210

## **3. Couleur**

Blanc

## **4. Brève Description**

Grâce à la nouvelle technologie LED, cette source lumineuse est beaucoup plus silencieuse.

## **5. Contenu**

- 1 x source lumineuse
- 1 x câble d'alimentation

## **6. Stimulations Snoezelen®**

- Vue

## **7. Usage**

Pour l'usage dans l'obscurité avec les produits fibres optiques

## **8. Produits Compatibles de ROMPA®**

17903 etc – Fibres Optiques en Plastique

20473 etc – Jumbo Brins de Fibres Optiques

21748 – Rideau Chatoyant

17557 etc – Fibres Optiques Ultra Violets

17051, 17052 – Tissus avec Fibres Optiques

11726, 14726 – Tapis Voie Lactée

Les appareils de contrôle Wi Fi

## **9. Fonctionnement**

- Glissez le manche de vos fibres optiques dans le tuyau rond sur la face de devant de la source lumineuse.
- Serrez la vis au-dessus de la source lumineuse.
- Introduisez le câble d'alimentation.
- En vous servant de l'interrupteur à l'arrière, allumez la source lumineuse.

## **10. Description**

Grâce à la nouvelle technologie LED, cette source lumineuse est beaucoup plus silencieuse. Simple d'utilisation, elle est compatible sans fils avec des articles interactifs comme par exemple les Cubes Parlants. Idéal pour la stimulation sensorielle, la reconnaissance des couleurs et le développement de la compréhension cause/effet.

## **11. Sûreté**

- Il faut toujours surveiller l'usage de ce produit, surtout avec des fibres optiques.
- Installez la source lumineuse hors de la portée des clients.
- Utilisez la source au sec et au frais (un maximum de 40°C). Laissez circuler de l'air autour de la source lumineuse.
- Ne pas tirer les fibres optiques.
- Lorsque vous enlevez les fibres optiques, enlevez le manche avec soin – enlevez la vis. Ne jamais tirer le manche du tuyau avec vigueur.

## 12. Caractéristiques Techniques

Dimensions:	18 x 8 x 5cm, fil 175cm long
Poids:	470g
Alimentation:	100-240v AC 50/60Hz 0.25A
Puissance de sortie:	12v DC 1.25A 15W max
CE:	BS EN 9001-2000

## 13. Installation

1. Tenez compte des points suivants en choisissant la position de votre source lumineuse:
  - Il faut brancher la source lumineuse
  - Il faut installer la source lumineuse hors de la portée des clients
  - La source lumineuse doit s'utiliser au sec
  - Si vous servez-vous d'une étagère, vérifiez qu'elle peut supporter le poids de la source et des fibres optiques
2. Glissez le manche de vos fibres optiques dans le tuyau rond sur la face de devant de la source lumineuse.
3. Serrez la vis au-dessus de la source lumineuse.  
**NB:** si vous enlevez le couvercle de la source lumineuse, il faut enlever la vis du dessus de la source lumineuse, qui retient les fibres optiques.
4. Introduisez le câble d'alimentation, en le poussant pour qu'il soit bien enclenché.
5. Allumez la source lumineuse en vous servant de l'interrupteur à l'arrière de la source lumineuse.

### **Compatibilité avec Wi Fi**

Ce produit est compatible avec Wi Fi. Il répond, sans fil, aux produits suivants:

- 18870, 20402 – Cubes Parlants
- 19214 – Panneau de Couleurs Changeantes
- 19847 – Télécommande de 8 Couleurs Sans Fil
- 19939 – Tapis Interactif sans Fil
- 21917 – Microphone WiFi
- Touch Screen Sensoriel

Après l'activation par un appareil de contrôle Wi Fi, la source lumineuse Rompa® change à la couleur choisie pendant une minute, avant de reprendre de façon automatique.

## 14. Soin et Entretien

1. Cette source lumineuse contient des ampoules LED qui durent des milliers de heures. Par conséquent, il ne faut pas changer des lampes.
2. Si vous voulez enlever les fibres optiques, enlevez le manche avec soin – enlevez la vis. Ne jamais tirer le manche du tuyau avec vigueur.

## 15. En cas de problèmes

En cas peu probable de panne, vérifiez :

***Problème: Il n'y a pas de lumière***

- Vérifiez que le câble d'alimentation soit bien introduit dans la source lumineuse
- Vérifiez le fusible à l'arrière de la source lumineuse
- Vérifiez qu'il n'y a pas de prise male dans la prise femelle à 5 fiches qui se trouve à l'arrière de la source lumineuse.
- Eteignez la source lumineuse, attendez une minute et puis allumez la source lumineuse de nouveau.

***Problème: La lumière n'est pas très vive***

- Vérifiez que le manche des fibres optiques soit bien introduit dans le tuyau au devant de la source lumineuse. Serrez la vis au-dessus pour retenir les fibres optiques.

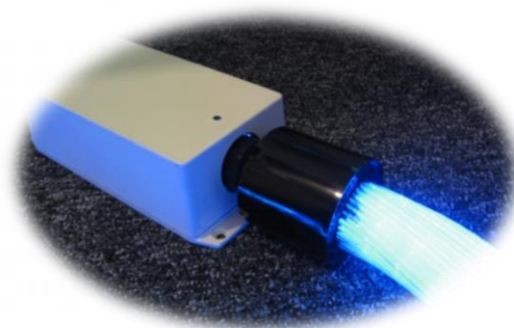
***Problème: Quelquefois la lumière change de couleur au hasard***

- Si quelqu'un d'autre utilise un autre appareil de contrôle WiFi dans une salle voisine, il est possible que votre source lumineuse répond à l'autre appareil.

***Problème: Les signales Wi Fi de deux salles voisines se confondent l'un avec l'autre***

- Contactez-nous. Nous pouvons fournir un autre appareil pour éviter de l'interférence.





### **1. Nome do Produto**

Fonte de luz ROMPA®

### **2. Código do Produto**

19210

### **3. Cor**

Exterior branco

### **4. Descrição Breve**

Com tecnologia LED, esta fonte de luz WiFi não aquece e não tem manutenção.

### **5. Conteúdo**

- 1 x fonte de luz
- 1 x cabo de alimentação

## **6. Estimulação Snoezelen®**

- Visão

## **7. Melhor Utilização**

Utilize com fibras ópticas, panos estelares, tapetes via láctea em ambientes escuros.

## **8. Compatibilidade com Produtos ROMPA®**

17903 etc – Fibras ópticas super seguras  
20473 etc – Fibras ópticas Jumbo 'bambu'  
21748 – Cortina luminosa  
17557 etc – Fibras ópticas ultravioleta  
17051, 17052 – Panos estelares  
11726, 14726 – Tapete via láctea  
Controladores WiFi (ver abaixo)

## **9. Começar**

- Enfie o canhão da sua fibra óptica, pano estelar ou tapete via láctea no buraco circular na frente da fonte de luz.
- Aperte o parafuso no topo da fonte de luz para prender as fibras ópticas.
- Ligue o cabo de alimentação.
- Utilize o botão ON/OFF na parte de trás da fonte de luz e ligue-a.

## **10. Descrição Detalhada**

Com tecnologia LED, esta fonte de luz WiFi não aquece e não precisa de manutenção. Compatível com um aparelho interativo como o painel mudança de cores, microfone WiFi, cubo falante e controlador de 8 botões coloridos. Ideal para estimulação sensorial, reconhecimento de cores e desenvolvimento e compreensão de causa e efeito. Compacta e pode ser montada na parede.

## **11. Segurança**

- Supervisione a utilização deste produto, especialmente com fibras ópticas.
- Instale a fonte de luz fora do alcance dos clientes.
- A fonte de luz deve ser utilizada em ambientes secos. O ar deve circular facilmente à volta da fonte de luz. A temperatura ambiente não deve exceder os 4°C.
- Não permita que os clientes puxem as fibras ópticas.

- Se for necessário remover as fibras ópticas, remova o canhão com cuidado – desaperte o parafuso – não tente remover à força.

## **12. Especificações Técnicas**

Tamanho: 18 x 8 x 5cm, cabo com 175cm de comprimento  
Peso: 470g  
Entrada: 100-240v AC 50/60Hz 0.25ª  
Saída: 12v DC 1.25A 15W máx  
CE: conforme BS EN 9001-2000

## **13. Instalação**

1. Considere o seguinte quando escolher a localização da sua fonte de luz:
  - Acesso a uma tomada.
  - A fonte de luz deve ser instalada fora do alcance dos clientes.
  - A fonte de luz deve ser utilizada em ambientes secos.
  - Se estiver a utilizar uma prateleira ou um suporte, verifique se estes suportam facilmente o peso da fonte de luz.
2. Enfie o canhão das suas fibras ópticas, pano estrelar ou tapete via láctea, dentro do buraco circular na parte da frente da fonte de luz.
3. Aperte o parafuso no topo da fonte de luz para prender as fibras ópticas. **Nota:** Se remover a cobertura da fonte de luz, tem de remover o parafuso que segura as fibras ópticas
4. Ligue o cabo de alimentação. Se não lhe parecer justo, abane-o um pouco ao mesmo tempo que empurra.
5. Ligue a fonte de luz no botão ON/OFF situado na parte de trás.

### **Compatibilidade WiFi**

Este produto é compatível com WiFi e responde aos seguintes produtos sem fios:

- 18870, 20402 – Cubo falante
- 19214 – Painel mudança de cores
- 19847 – Controlador sem fios de 8 botões
- 19939 – Tapetes interactivos
- 21917 – Microfone sem fios WiFi
- Ecrã sensorial toque mágico

Quando activado por um controlador WiFi, a fonte de luz vai mudar para a cor seleccionada durante 1 minuto, antes de voltar ao modo automático.

## **14. Cuidado e Manutenção**

1. A fonte de luz contém LEDs que duram milhares de horas. Assim, não será necessário substituir lâmpadas.
2. Se remover as suas fibras ópticas, etc, primeiro desaperte o parafuso que segura o canhão na fonte de luz – não o puxe.

## **15. Resolução de Problemas**

Na improvável eventualidade de ocorrer uma falha neste produto, por favor verifique o seguinte:

### ***Problema: não acende***

- Verifique se o cabo de alimentação está bem encaixado na parte de trás da fonte de luz.
- Verifique o fusível instalado junto ao cabo de alimentação na parte de trás da fonte de luz.
- Remova qualquer ligação da entrada redonda de 5 pinos na parte de trás da fonte de luz.
- Desligue a fonte de luz, espere 1 minuto e depois volte a ligar.

### ***Problema: Brilho insuficiente vindo da fonte de luz***

- Verifique se o canhão das fibras ópticas está bem encaixado na fonte de luz. Deve ser enfiado até não dar mais. Aperte o parafuso no topo do aparelho para evitar que o canhão saia quando puxado.

### ***Problema: Por vezes, a fonte de luz muda de cor aleatoriamente e depois volta à sequência pré-programada.***

- A fonte de luz pode estar a apanhar um sinal WiFi de algum painel mudança de cores ou controlador sem fios de 8 botões, etc, que esteja próximo.

### ***Problema: O sinal WiFi de duas salas diferentes está a interferir um com o outro.***

Se tiver duas salas vizinhas a utilizar produtos WiFi, pode acontecer que o sinal de ambas as salas esteja a controlar produtos que não deviam. Neste caso, é necessário adquirir um controlador All-In-One para configurar as definições do sinal, acabando assim com as interferências.



## 1. Product Naam

ROMPA® lichtbron

## 2. Product Code

19210

## 3. Kleur

Wit

## 4. Korte omschrijving

Met LED Technologie, deze WI FI lichtbron blijft koel tijdens werking en is onderhoudsvrij.

## 5. Inhoud

- 1 x lichtbron
- 1 x voedingskabel

## **6. Snoezelen® Stimulaties**

- Zicht

## **7. Optimaal gebruik**

Te gebruiken met vezelnevel, sterrenkleed en Milky Way tapijt in een verduisterde omgeving.

## **8. Compatibel ROMPA® producten**

17903 enz – Plastic vezelnevelstrengen  
20473 enz – Jumbo bamboe vezelnevel  
21748 – Glansgordijn  
17557 enz – Ultraviolet vezelnevelstrengen  
17051, 17052 – Sterrenkleed  
11726, 14726 – Milky Way tapijt  
WI FI afstandbediening (zie hieronder)

## **9. Opstarten**

- Schuif de uitstulping van de vezelnevel, sterrenkleed of Milky Way tapijt in de cirkelvormige opening aan de voorkant van de lichtbron.
- Draai aan de schroef op de bovenkant van de unit voor het verzekeren van de vezelnevel in de de unit.
- Sluit de voedingskabel aan.
- Met behulp van de ON/OFF knop aan de achterkant van de lichtbron, schakel de lichtbron aan.

## **10. Gedetailieerde beschrijving**

Met LED Technologie, deze WI FI lichtbron blijft koel tijdens werking en is onderhoudsvrij. Compatibel met een interactief apparaat zoals de kleurenvariatiepaneel, WI FI Microfoon, pratende kubus of de draadloos kleurenschakelpaneel. Ideaal voor sensorische stimulatie, kleurherkenning, en het begrijpen van oorzaak en gevolg. Compacte uitvoering die aan de wand gemonteerd kan worden.

## **11. Veiligheid**

- Houdt ten alle tijden toezicht tijdens het gebruik van dit product, met name met de vezelnevel.
- Installeer the lichtbron buiten het bereik van cliënten.

- De lichtbron dient gebruikt te worden in een droge omgeving. Sta een onbeperkte luchstroom toe rondom the lichtbron. De omgevings temperatuur mag de 40 graden niet paseren.
- Sta de cliënten niet toe om aan de vezelnevel te trekken.
- Indien u de vezelnevel dient te verwijderen, verwijder de uitstulping met zorg – draai de schroef los – trek deze er niet met kracht uit.

## 12. Technische specificaties

Afmeting: 18 x 8 x 5cm, kabel 175cm lang  
 Gewicht: 470g  
 Input: 100-240v AC 50/60Hz 0.25A  
 Output: 12v DC 1.25A 15W max  
 CE: Meets the requirements of BS EN 9001-2000  
 GB Stekker: 13 amp

## 13. Installation

1. Houdt u rekening met het volgende voor het kiezen van de locatie voor uw lichtbron:
  - toegang tot een stopcontact
  - de lichtbron dient geïnstalleerd te worden buiten bereik van cliënten
  - De licht bron dient gebruikt te worden in een droge omgeving
  - Indien gebruik word gemaakt van een schap of beugel controleer of deze comfortabel het gewicht van de unit kan dragen
2. Schuif de uitstulpsel van uw vezelnevel, sterrenkleed of Milky Way tapijt in de cirkelvormige opening aan de voorkant van de lichtbron.
3. draai aan de schroef op de bovenkant van de unit voor het verzekeren van de vezelnevel in de unit. **LET OP:** Wanneer u de verpakking van de lichtbron verwijdert, dient u de schroef die de vezelnevel vasthoud van de bovenkant te verwijderen.
4. Sluit de voedingskabel aan. Wanneer deze niet strak zit, “wrik” de kabel in de lichtbron, terwijl u deze tegelijkertijd aanduwt.
5. Met behulp van de ON/OFF tuimelschakelaar aan de achterkant van de lichtbron, schakel de lichtbron aan.

### **WI FI compatibel**

Deze unit is WI FI compatibel, en zal daarom draadloos verbinden met de volgende producten:

- 18870, 20402 - Pratende kubus
- 19214 - Kleurenvariatiepaneel
- 19847 - draadloos kleurenschakelpaneel
- 19939 – WI FI interactive tapijt schakelaar set
- 21917 – WI FI Microfoon van ROMPA®
- Sensorische Magische™ Touch Screen

Wanneer deze is geactiveerd met een WI FI afstandbediening, de ROMPA® licht bron zal automatisch de kleuren veranderen naar wat geselecteerd voor 1 minuut, voordat deze de automatische modus vervolgt.

## 14. Verzorging en onderhoud

1. Deze lichtbron bevat LEDs die normaal gesproken duizende uren meegaan. Hierdoor is het niet noodzakelijk om de lampen te vervangen.
2. Wanneer u de vezelnevel enz verwijdered, schroef dan eerst de schroef los die deze in plaats houden – trek deze er niet uit.

## 15. In geval van problemen

In het onwaarschijnlijke geval van product defect, controleer dan het volgende:

### *Probleem: **Geen licht***

- Controleer of de voedingskabel stevig in de lichtbron is geduwd
- Controleer de zekering die aan de achterkant van de lichtbron voedingskabel zit
- Controleer de zekering in de stekker (wanneer GB stekker geïnstalleerd). Deze dient een 5A standaard hoofdverzekering te zijn
- verwijder elke aansluiting op de rond-zwarte 5-polige aansluiting aan de achterkant van de lichtbron.
- Zet de lichtbron uit door op OFF te drukken, wacht 1 minuut en zet deze dan opnieuw aan door op ON te drukken.

### *Probleem: **onvoldoende licht van de lichtbron***

- verzekeren dat de vezelnevel harnas volledig in de voorkant van de lichtbron is gemonteerd. Deze zal stoppen zodra deze volledige erin geduwd is. Schroef the bovenste schroef aan de licht poort, deze dient aan de voorkant van de lichtbron te worden gemonteerd om te voorkomen dat de harnas eruit wordt getrokken.

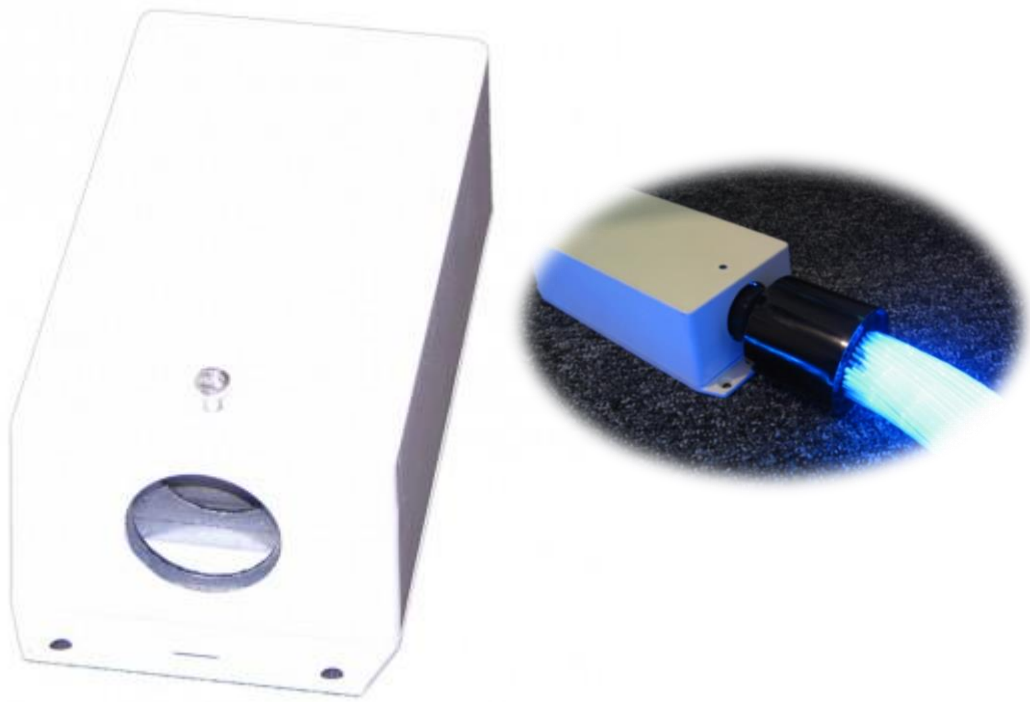
### *Probleem: **De lichtbron verandert soms willekeurig van kleur, en gaat dan terug naar zijn geprogrammeerde volgorde.***

- de lichtbron kan een WI FI signaal opvangen van iemand dichtbij, die een Kleurenvariatiepaneel, of de draadloos kleurenschakelpaneel (of een sensorische magische kamer) enz. heeft.

### *Probleem: **WI FI signaal van 2 verschillende nabijgelegen kamers storen met elkaar.***

- wanneer u in 2 naburige kamers beide WI FI producten gebruiken, dan kunnen beide apparaten in beide kamers bestuurd worden met elke nabijgelegen WI FI afstandbediening. Een “Alles-in-één” afstandbediening is nodig om de draadloze instellingen te wijzigen, zodat deze kan worden gebruikt zonder de ander te storen.





## **1. Produkte**

Lichtquelle von ROMPA®

## **2. Code**

19210

## **3. Farbe**

Weiß

## **4. Kurze Beschreibung**

Diese WiFi-gesteuerte Lichtquelle mit LED-Technologie erzeugt bei Betrieb keine Wärme und ist wartungsfrei.

## **5. Inhalt**

- 1 x Lichtquelle
- 1 x Einspeisekabel

## **6. Snoezelen® Stimulations**

- Sehenswürdigkeit

## **7. Benutzung**

Verwenden Sie im Dunkeln mit Faseroptik-Stränge.

## **8. Kompatible ROMPA® Produkte**

17903 etc – Supersichere Leuchtfasern

20473 etc – Jumbo „Bamboo“ Leuchtfasern

21748 – Schimmernder Vorhang

17557 etc – Ultraviolette Leuchtfasern

17051, 17052 – Sternentuch

11726, 14726 – Lichtfaserteppich

Wi-Fi Geräten (siehe unten)

## **9. Wir Fangen An**

- Stecken Sie den Verbindungsstecker der Faseroptik-Stränge, der Sternleinwand oder des Teppichs mit Milchstraße in die Rundöffnung an der Vorderseite der Lichtquelle.
- Drehen Sie die Schraube auf der Oberseite der Lichtquelle an, um die Faseroptik-Stränge zu befestigen.
- Schließen Sie das Einspeisekabel an. Schalten Sie die Lichtquelle mit dem ON/OFF-Knopf an.

## **10. Beschreibung**

Diese WiFi-gesteuerte Lichtquelle mit LED-Technologie erzeugt bei Betrieb keine Wärme und ist wartungsfrei. Kompatibel zu interaktiven Geräten wie dem farbenwechselnden Panel, dem WiFi-gesteuerten Mikrofon, den Talking Cubes oder der 8-Farben-Funkbedienung. Ideal für die sensorische Anregung, die Erkennung von Farben und die Entwicklung eines Verständnisses von Ursache und Wirkung. Kompakt und an der Wand montierbar.

## **11. Sicherheit**

- Lassen Sie nie dieses Produkt angeschaltet ohne Aufsicht, namentlich wenn die Faseroptik-Stränge zu ihm angeschlossen sind.
- Platzieren Sie die Lichtquelle außer Reichweite der Klienten.
- Benutzen Sie die Lichtquelle nur in einer trockenen Umgebung. Sichern Sie eine ausreichende Zufuhr von Luft. Die Temperatur der Umgebung sollte nicht höher sein als 40 °C.
- Lassen Sie die Klienten nicht, die Faseroptik-Stränge zu ziehen.
- Falls Sie die Faseroptik-Stränge abstellen wollen, lockern Sie die Schraube und nur dann ziehen Sie den Verbindungsstecker aus der Lichtquelle. Ziehen Sie die Faseroptik-Stränge aus der Lichtquelle nicht mit Gewalt.

## 12. Technische Informationen

Größe:	18 x 8 x 5cm, Kabel 175cm	Gewicht:	470g
Eingang:	100-240v AC 50/60Hz 0.25A	Ausgang:	12v DC 1.25A 15W max
CE:	entspricht EN 9001-2000		

## 13. Installation

1. Bevor Sie die Lichtquelle anschalten, ziehen Sie in Erwägung die folgenden Tatsachen:
  - \* Den Abstand von der Steckdose.
  - \* Die Lichtquelle sollte außer Reichweite der Klienten platziert werden.
  - \* Die Lichtquelle sollte in eine trockene Umgebung platziert werden.
  - \* Falls Sie die Lichtquelle auf ein Bord oder an einen Halter platzieren möchten, versichern Sie sich, dass sie ihr Gewicht tragen können.
2. Stecken Sie den Verbindungsstecker der Faseroptik-Stränge, der Sternleinwand oder des Teppichs mit Milchstraße in die Rundöffnung an der Vorderseite der Lichtquelle.
3. Drehen Sie die Schraube auf der Oberseite der Lichtquelle an, um die Faseroptik-Stränge zu befestigen.  
**Bemerkung:** Falls Sie den Deckel der Lichtquelle abnehmen, müssen Sie die Schraube herausnehmen, die die Faseroptik-Stränge befestigt.
4. Schließen Sie das Kabel an die Lichtquelle an. Falls es scheint, dass das Kabel nicht fest angeschlossen ist, drehen Sie es ein bisschen um und schieben Sie es in die Lichtquelle.
5. Schalten Sie die Lichtquelle mittels des ON/OFF-Schalters an der Hinterseite des Geräts an. Consider the following when choosing the location of your light source:

### **Kompatibilität mit Wi-Fi Geräten**

Dieses Produkt ist kompatibel mit Wi-Fi. Sie können es mit den folgenden Wi-Fi Produkten benutzen:

- 18870, 20402 - Talking Cube
- 19214 - Farbwechsel-Tafel
- 19847 - Deluxe 8-Farben-Funkbedienung
- 19939 – Funkgesteuertes interaktives Teppichschaltset
- 20563 – WiFi-Mikrofon
- Sensory Magic™

Falls Sie die Lichtquelle mittels einer Wi-Fi Funkfernbedienung aktivieren, ändert die Lichtquelle automatisch die Farbe und nimmt die Farbe an, die Sie gewählt haben. Nach einer Minute kehrt sie in den Automatikbetrieb zurück.

## 14. Wartung und Pflege

1. Die Lichtquelle enthält LED-Birnen, die Tausende von Stunden aushalten. Es ist deshalb nicht nötig, die Glühbirnen zu wechseln.
2. Falls Sie die Faseroptik-Stränge abstellen wollen, lockern Sie zuerst die Schraube, die die Faseroptik-Stränge befestigt. Ziehen Sie die Faseroptik-Stränge aus der Lichtquelle nicht mit Gewalt.

## 15. Lösung der Probleme

Falls ein Problem auftritt, wenn das Produkt verwendet wird, überprüfen Sie bitte die folgende Liste:

**Problem: Das Produkt leuchtet nicht.**

Überprüfen Sie, dass das Einspeisekabel fest an die Lichtquelle angeschlossen ist.

Überprüfen Sie die Sicherung im Verbindungsstecker, der an die Hinterseite der Lichtquelle angeschlossen ist.

Ziehen Sie das Kabel aus der Steckdose mit fünf kleinen Öffnungen an der Hinterseite der Lichtquelle ab.

Schalten Sie die Lichtquelle aus und schalten Sie sie nach einer Minute wieder ein.

**Problem: Das Produkt leuchtet zu schwach.**

Überprüfen Sie, dass der Verbindungsstecker der Faseroptik-Stränge völlig in die Lichtquelle eingesteckt wurde. Drehen Sie die Schraube auf der Oberseite der Lichtquelle an, um den Verbindungsstecker nicht ausziehen.

**Problem: Die Lichtquelle ändert manchmal zufällig ihre Farbe und kehrt dann zur vorprogrammierten Sequenz zurück.**

Die Lichtquelle könnte Signale aus einer Wi-Fi Gerät, das sich in ihrer Nähe befindet, empfangen.

**Problem: Wi-Fi Signale aus zwei Räumen stören einander.**

Falls Sie Wi-Fi Produkte in zwei benachbarten Räumen benutzen, ist es möglich, dass die Wi-Fi Funkfernbedienung in einem Raum die Wi-Fi Produkte im zweiten Raum beeinflusst.

Eventuell können Sie eine „all-in-one“-Funkfernbedienung benutzen, die die Einstellung des Netzes so ändert, dass die Produkte nicht einander stören.